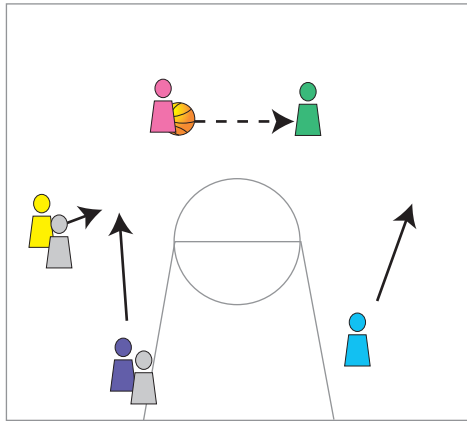
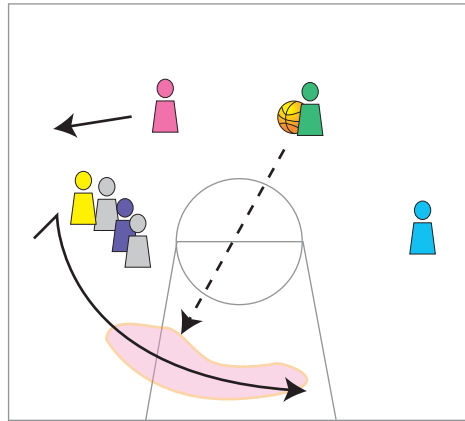


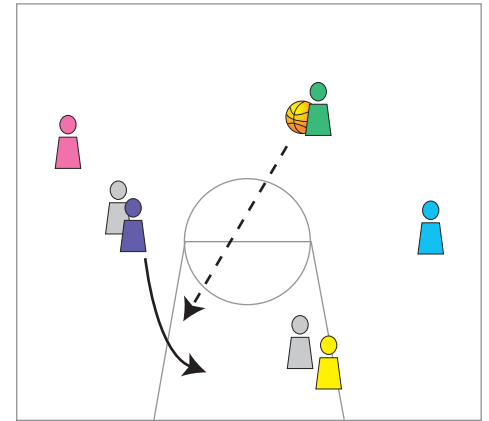
フレックスオフェンス



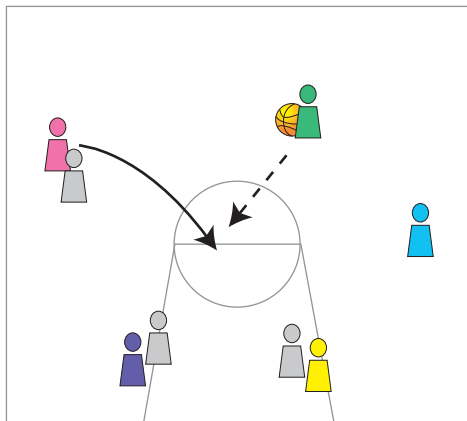
紫と黄色は同時スタートで、紫が黄色にバックスクリーン



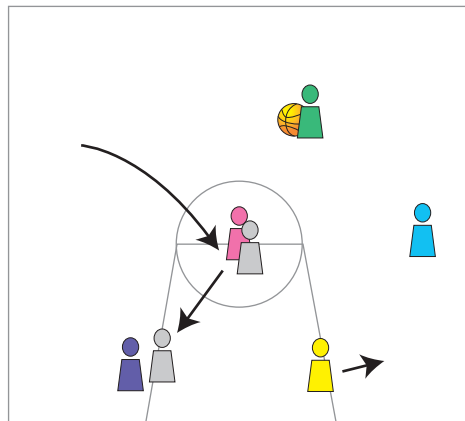
パスはディフェンスがない場所を狙って入れる。見るのは味方ではなくディフェンスの位置。



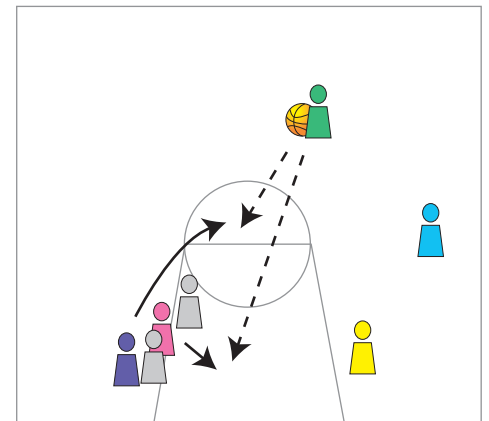
ディフェンスがスイッチしたら紫のチャンス。紫は右足を引いてバックターン。パスは早めに入れる。



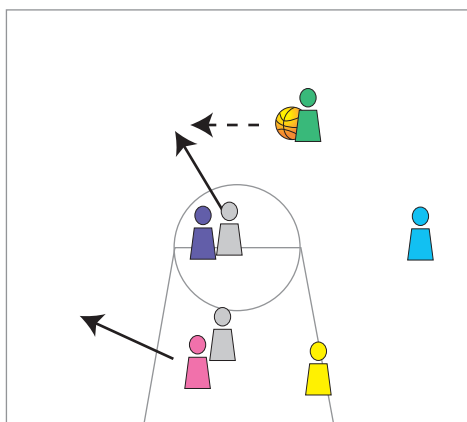
ピンクは鋭くカットイン。ねらいはストップジャンプシュート。紫と黄色はリバウンドポジション



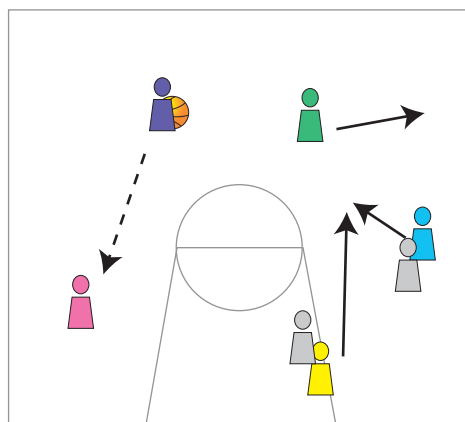
コースを止められたらローポストにダウンスクリーン。黄色は3秒を避けるためいったん外へ。



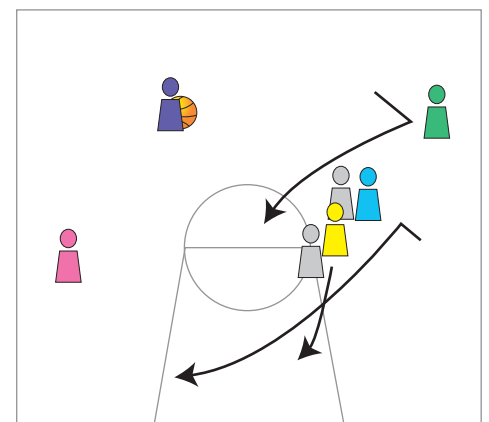
紫のフラッシュポストとピンクのゴール下両方を狙う。



紫はパスがもらえなければそのままトップへ。ピンクは3秒を避けるため外へ。



右と同じように逆サイドでバックスクリーン。ピンクが完全に1対1ができる状況ならパスもOK



以下同様の動きを繰り返しながら、一番簡単にシュートが打てそうな場所を探す。